

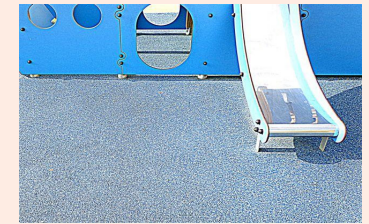
# Gummigranulat Schütt- und Spachtelbelag System: **Rutschhemmung**

# Gummigranulat Schütt- und Spachtelbelag System: **Rutschhemmung + Fallschutz**



## Eigenschaften:

- Extrem witterungsresistent, unverrottbar, frostsicher, Hoch hygienisch, im Aussenbereich selbstreinigend,
- Rutschhemmend, Nässe- und Feuchtigkeitsresistent, keine Pfützenbildung, weil offenporig,
- weich angenehmes Laufgefühl, Gelenkschonend, Elastisch und strapazierfähig,
- Thermisch isolierend, Trittschall- und Lärmdämmend, Schutz bei Stürzen und Fällen,
- Oberfläche kann variabel modelliert, Einbauten fugenlos integriert werden, keine Stolperfallen,
- Eventuelle Schadstellen können nach langer Zeit hoher Beanspruchung unkompliziert und nahtlos repariert werden,
- Kleinflächen auch für Heimhandwerker ohne Einbaufertiger leicht verlegbar.



## Einsatzgebiete:

- Überall dort, wo eine bestehende Boden-Beschichtungen im Aussenbereich bei Nässe eine extreme Rutsch-Gefahr bewirken,
- Pool-Umrandungen, Aussen- und Innenflächen,
- Flächen, die das Verrutschen von Auflasten verhindern sollen,
- zur Schall- und Lärmdämmung.

## System-Aufbau:

**Farbige EPDM-Gummigranulat-Schicht**  
(Mindest-Schichtstärke > 8 mm)



**Grundierung**

**Untergrund**

Beton/Estrich, Asphalt, feste Kunststoff-Beläge, u.a.

## System-Aufbau:

**Deck- und Nutzschrift mit farbigen EPDM-Gummigranulat**  
**Elastische Tragschicht mit SBR-Gummigranulat**



**Grundierung**

**Untergrund**

Beton/Estrich, ausgekoffertes und verfestigtes Planum, Asphalt, feste Kunststoff-Beläge, u.a.

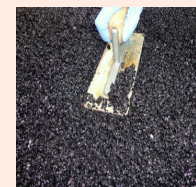
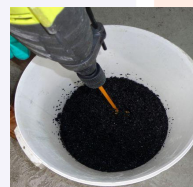
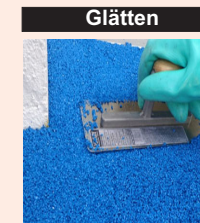
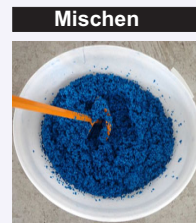
## Einsatzgebiete:

- Fun- und Spielzonen Innen und Aussen,
- private Fitness-Räume,
- Lauf- und Spielflächen, bei denen es auf Fallschutz ankommt,
- Räume im Sozial- und Gesundheitsbereich,
- Showflächen- und Ausstellungsräume,
- zur Schall- und Lärmdämmung

## Produkte und Verbrauch

	Produkt	Verbrauch
<b>Grundierung</b>	Abhängig vom Untergrund: <b>PU-Haftgrund</b> für Beton/Estrich	0,1 kg/m <sup>2</sup>
	<b>Soli-Pox 1010</b> für Asphalt u.a. elastische Untergründe	0,3 kg/m <sup>2</sup>
<b>Nutzschrift mind. 8 mm Schichtstärke</b>	<b>Farbiges EPDM-Gummigranulat</b> >8 kg/m <sup>2</sup> 1-3,5 mm	>8 kg/m <sup>2</sup>
	1-kPU-Bindemittel <b>SUPUR 1660</b> oder <b>SUPUR 1530</b> Bindemittel-Anteil: 20 % Gewichts-Verhältnis: 20 Gew.-Teile Bindemittel 100 Gew.-Teile Gummigranulat Bindemittel-Einsatz bei Farbe des Gummigranulats beachten!	1,6 kg

## Verarbeitung



## Produkte und Verbrauch

	Produkt	Verbrauch
<b>Grundierung</b>	Abhängig vom Untergrund: <b>PU-Haftgrund</b> für Beton/Estrich	0,1 kg/m <sup>2</sup>
	<b>Soli-Pox 1010</b> für Asphalt u.a. elastische Untergründe	0,3 kg/m <sup>2</sup>
<b>Tragschicht</b>	<b>SBR-Gummigranulat</b> 1-4 mm oder größere Granulierung, bis max. 3-8 mm	16 kg/m <sup>2</sup>
	<b>Bindemittel SUPUR 1440</b>	3 kg
<b>Nutz- und Deck-Schicht</b>	<b>Farbiges EPDM-Gummigranulat</b> 1-3,5 mm	10 kg/m <sup>2</sup>
	1-kPU-Bindemittel <b>SUPUR 1660</b> oder <b>SUPUR 1530</b> Bindemittel-Anteil: 20 % Gewichts-Verhältnis: 20 Gew.-Teile Bindemittel 100 Gew.-Teile Gummigranulat	2 kg

**Beachte:** Die Gummigranulat-Belagsstärke ist abhängig von der jeweiligen kritischen Fallhöhe (von 1,30 m bis 2,90 m) und richtet sich nach der Norm DIN EN 1177:2008. Umso höher die kritische Fallhöhe, umso höher die Schichtstärke



Solipur - H&S GbR  
Bau-Gewerbehof Im Sande 3  
15234 Frankfurt/O.  
www.solipur.com